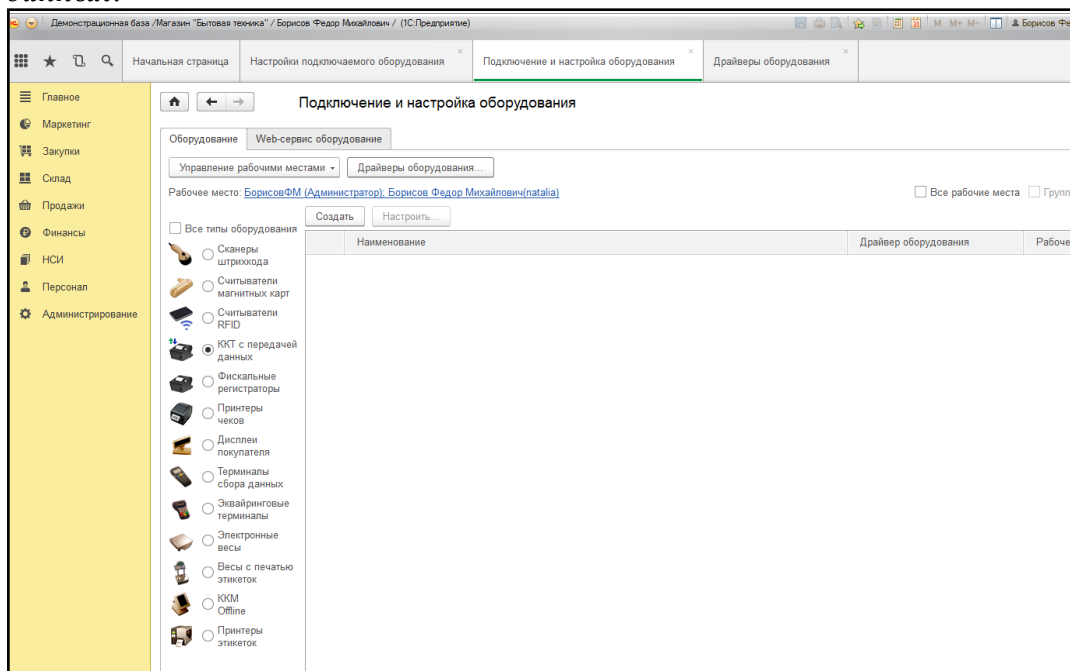


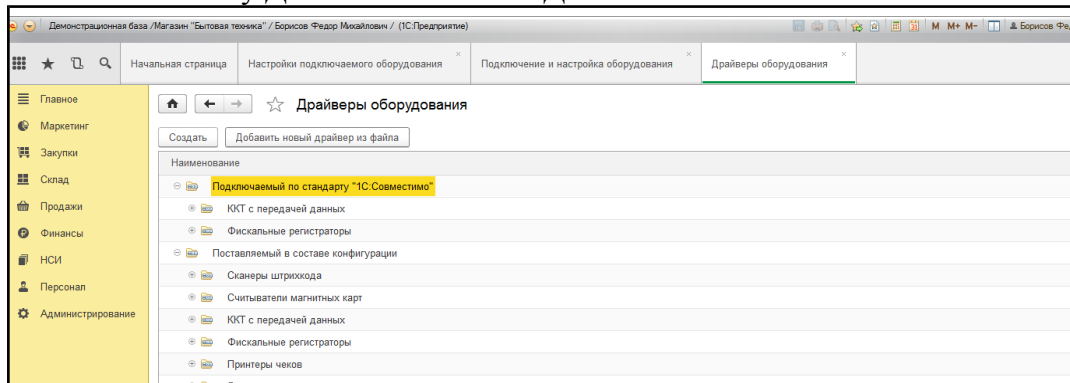
ПОДКЛЮЧЕНИЕ ККТ АМС-100Ф К 1С (на примере конфигурации РОЗНИЦА ред. 2.2.5.23)

1) Необходимо скачать требуемые драйвера для ККТ АМС-100Ф с сайта <http://vtsoft.ru>

2) На закладке АДМИНИСТРИРОВАНИЕ выбираем раздел ТОРГОВОЕ ОБОРУДОВАНИЕ (подключение и настройка торгового оборудования). Переходим на закладку **ККТ с передачей данных**.

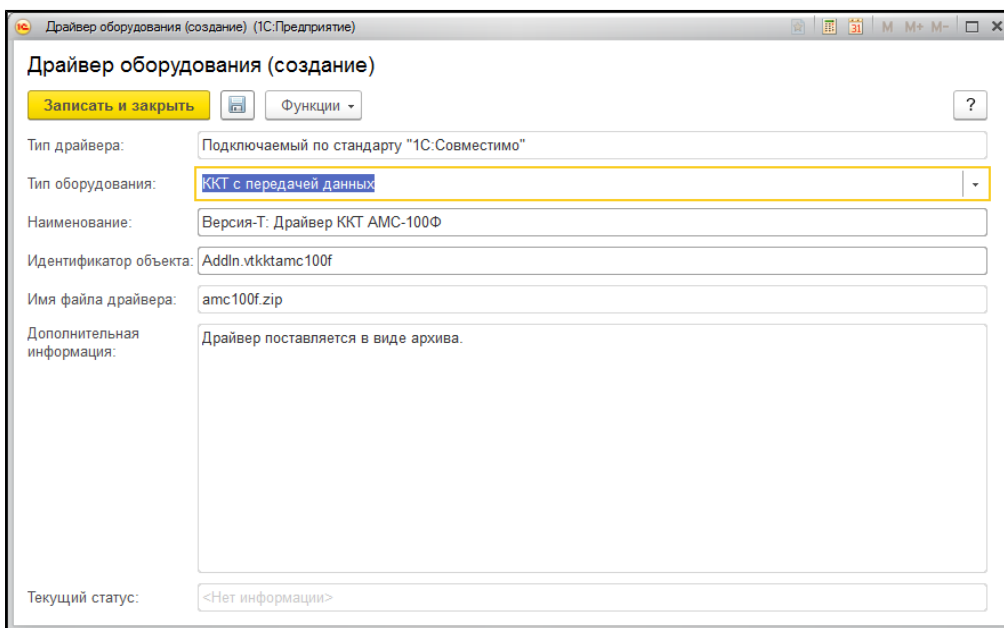
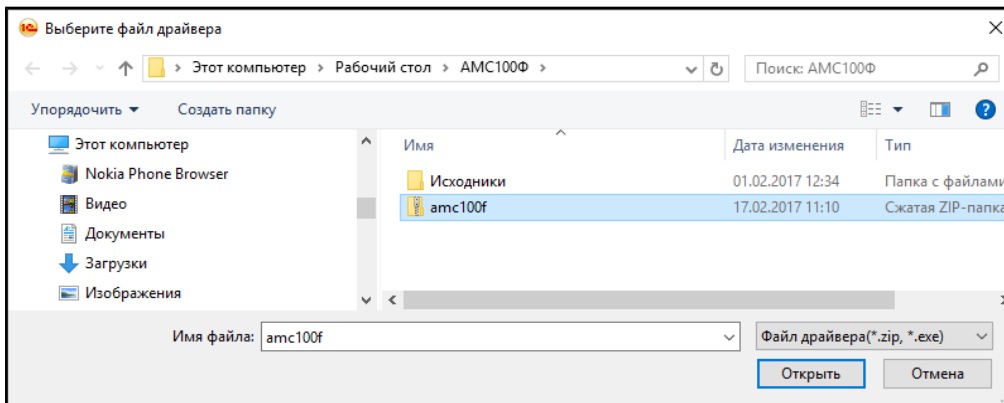


Нажимаем кнопку **ДРАЙВЕРЫ ОБОРУДОВАНИЯ**.

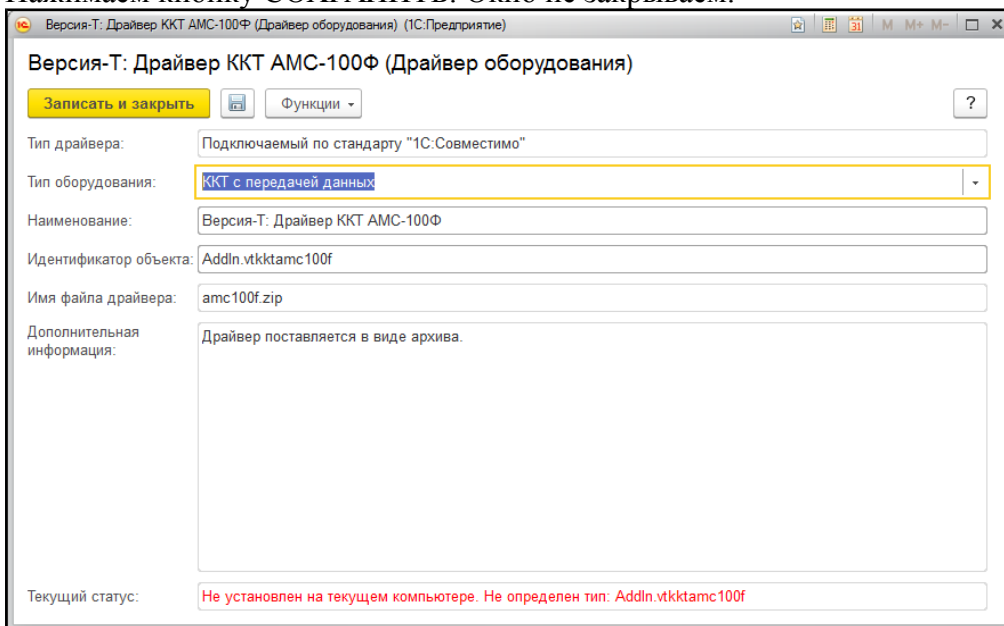


Нажимаем кнопку **ДОБАВИТЬ НОВЫЙ ДРАЙВЕР ИЗ ФАЙЛА**

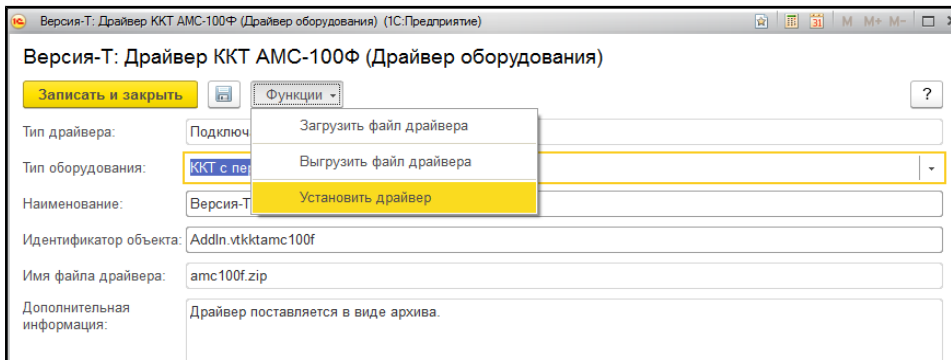
Выбираем архивный файл драйвера ККТ АМС-100Ф, каченный согласно пункту 1 (распаковывать архив не нужно):



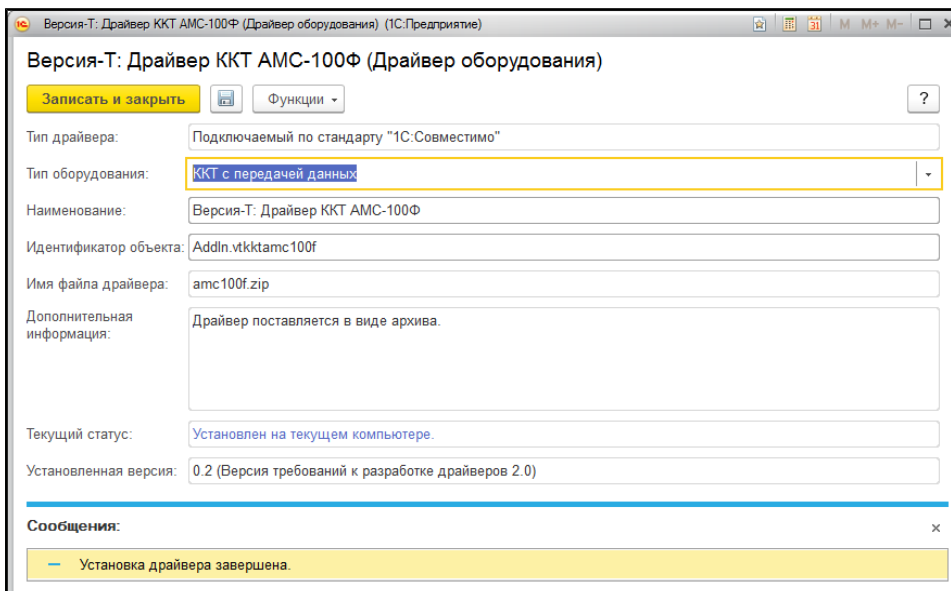
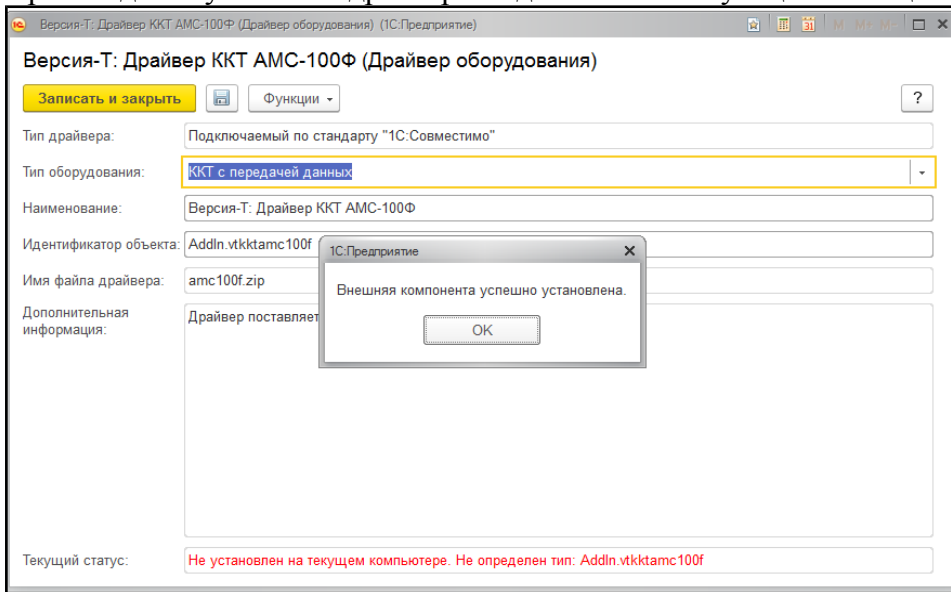
Нажимаем кнопку СОХРАНИТЬ. Окно не закрываем.



Нажимаем кнопку ФУНКЦИИ - УСТАНОВИТЬ ДРАЙВЕР



Производится установка драйвера. Ждем соответствующих сообщений.



Нажимаем ЗАПИСАТЬ и ЗАКРЫТЬ.

Возвращаемся в окно подключения и настройки торгового оборудования на закладку ККТ с передачей данных, создаем новый экземпляр торгового оборудования:

Экземпляр подключаемого оборудования (создание) *

Записать и закрыть Настроить...

Устройство используется

Тип оборудования: ККТ с передачей данных

Драйвер оборудования: Версия-Т: Драйвер ККТ АМС-100Ф

Организация: Торговый дом "Комплексный"

Рабочее место: БорисовФМ (Администратор); Борисов Федор Михайлович(natalia)

Наименование: 'Версия-Т: Драйвер ККТ АМС-100Ф' на БорисовФМ (Администратор); Борисов Фед

Серийный номер: 002100007010

Заполняем параметры, выбираем установленный драйвер оборудования. Нажимаем ЗАПИСАТЬ. Окно не закрываем. Становится доступной кнопка НАСТРОИТЬ, нажимаем ее.

Оборудование: 'Версия-Т: Драйвер ККТ АМС-100Ф' на БорисовФМ (Админ...

Записать и закрыть Тест устройства Функции ?

Драйвер и версия

Драйвер: Установлен Версия: 0.2

Наименование: Версия-Т: Драйвер ККТ АМС-100Ф

Описание: Версия-Т: Драйвер ККТ АМС-100Ф. Для онлайн ККТ АМС-100Ф

Параметры подключения

Модель ККМ: АМС-100Ф

Адрес ККТ: 192.168.0.35

ТСР порт: 49152

Таймаут (сек): 5

Пароль на связь: mi-01

Логин пользователя ККТ: кассир1

Пароль пользователя ККТ: 1

Заменять начисляемые ставки НДС исчисляемыми:

В это окне необходимо заполнить параметры для связи с ККТ. На данной иллюстрации представлены параметры по-умолчанию (кроме ip-адреса).

Подробнее о настройках ККТ АМС-100Ф через WEB интерфейс можно прочитать в документации к ККТ.

Отдельное замечание по поводу флага "Заменять начисляемые ставки НДС исчисляемыми":

Если в карточке товара НДС стоит 18% или 10%, это значение передается в кассу. При включенной настройке в кассу передается ставка НДС расчетная 18/118 (10/110), которая не

увеличивает итог чека. То есть цена уже включает налог. Если необходимо, чтобы касса сверху начисляла налог, надо снять эту галку.

Нажимаем кнопку ТЕСТ УСТРОЙСТВА

Если параметры указаны корректно, то видим следующее сообщение.

The screenshot shows a configuration window titled 'Оборудование: 'Версия-Т: Драйвер ККТ АМС-100Ф' на БорисовФМ (Администратор); Борисов Федор Ми... (1С:Предприятие)'. It contains several sections:

- Драйвер и версия:** Драйвер: Установлен, Версия: 0.2. Наименование: Версия-Т: Драйвер ККТ АМС-100Ф. Описание: Версия-Т: Драйвер ККТ АМС-100Ф. Для онлайн ККТ АМС-100Ф.
- Параметры подключения:** Модель ККМ: АМС-100Ф. Адрес ККТ: 192.168.0.35. TCP порт: 49152. Таймаут (сек): 5. Пароль на связь: mi-01. Логин пользователя ККТ: кассир1. Пароль пользователя ККТ: 1. Чекбокс 'Заменять начисляемые ставки НДС исчисляемыми' is checked.
- Сообщения:** Test успешно выполнен. АМС-100Ф 1.2.0 (2017.02.16)

Нажимаем ЗАПИСАТЬ И ЗАКРЫТЬ.

Переходим в справочник КАССЫ ККМ и добавляем новую кассу. Обратите внимание на ТИП КАССЫ и ПОДКЛЮЧАЕМОЕ ОБОРУДОВАНИЕ.

The screenshot shows the configuration window for 'Версия-Т АМС100Ф (Касса ККМ)'. It includes a sidebar with navigation options like 'Главное', 'Маркетинг', 'Закупки', etc. The main area contains the following fields:

- Тип кассы: ККТ с передачей в ОФД, фискальный регистратор или АСПД, принтер чеков
- Подключаемое оборудование: Версия-Т: Драйвер ККТ АМС-100Ф на
- Организация: Торговый дом "Комплексный"
- Магазин: Магазин "Бытовая техника"
- Наименование: Версия-Т АМС100Ф
- Рабочее место: БорисовФМ (Администратор); Борисов Федор Михайлович(patalla)
- Распределение выручки по секциям ФР: Распределение по умолчанию
- Чекбокс 'Электронный чек (SMS) передаются программой "1С"': unchecked
- Чекбокс 'Электронный чек (Email) передаются программой "1С"': unchecked
- Шаблон чека ККМ (продажи):
- Шаблон чека ККМ (возврат):
- Ширина ленты:
- Печать: Серийный номер: 002100007010, Регистрационный номер:

ККТ настроена для работы. Подробнее о работе с торговым оборудованием и о ведении продаж необходимо читать в документации к соответствующей конфигурации 1С.